

## Frequencies

		Notes
Output Created		26-FEB-2022 13:38:36
Comments		
Input	Data	C:\Users\librahim\Desktop\ka lip sanat tarihi.sav
	Active Dataset	DataSet1
	Filter	<none>
	Weight	<none>
	Split File	<none>
	N of Rows in Working Data	36
	File	
Missing Value Handling	Definition of Missing	User-defined missing values are treated as missing.
	Cases Used	Statistics are based on all cases with valid data.
Syntax		FREQUENCIES VARIABLES=S1 S2 S3 S4 S5 S6 S7 S8 S9 S10 S11 S12 S13 S14 S15 S16 S17 S18 S19 S20 S21 S22 S23 S24 S25 S26 /BARChart PERCENT /ORDER=ANALYSIS.
	Processor Time	00:00:05,31
	Resources	
	Elapsed Time	00:00:03,36

## Statistics

	Bu ders, aşağıdaki program çıktılarının kazandırılmasının da ne kadar katkı sağlamaktadır? [Sanat Tarihi alanı ile ilgili konularda sözlü ve yazılı etkin iletişim kurma ve bu konulara ilişkin çözüm önerilerini aktarabilme becerisi]	Bu ders, aşağıdaki program çıktılarının kazandırılmasının da ne kadar katkı sağlamaktadır? [Sanat Tarihi alanında yeterli bilgiye sahip olma ve uygulama alanlarındaki problemleri saptama, tanımlama, analiz etme ve çözüm yöntemleri geliştirebilme becerisi]	Bu ders, aşağıdaki program çıktılarının kazandırılmasının da ne kadar katkı sağlamaktadır? [Bireysel ve grup olarak alanı ile ilgili çalışmaları disiplinli ve gerektiğinde sorumluluk alarak etkin yürütebilme]	Bu ders, aşağıdaki program çıktılarının kazandırılmasının da ne kadar katkı sağlamaktadır? [Sanat Tarihi uygulama alanlarındaki problemleri çözmek için bilişim teknolojilerini etkin olarak kullanabilme]	Bu ders, aşağıdaki program çıktılarının kazandırılmasının da ne kadar katkı sağlamaktadır? [Sanat Tarihi ile ilgili araştırmalarda ve faaliyetlerde bilimsel, kültürel, toplumsal ve mesleki etik değerlere uygun hareket etme becerisi]
N	Valid Missing	36 0	36 0	36 0	36 0

#### Statistics

	Bu ders, aşağıdaki program çıktılarının kazandırılmasının da ne kadar katkı sağlamaktadır? [Alanı ile ilgili problemleri çözebilecek ve meslektaşları ile iletişim kurabilecek düzeyde yabancı dil öğrenebilme]	Bu ders, aşağıdaki program çıktılarının kazandırılmasının da ne kadar katkı sağlamaktadır? [Sosyal ve toplumsal problemleri fark etme ve çözüm geliştirebilme]	Bu ders, aşağıdaki program çıktılarının kazandırılmasının da ne kadar katkı sağlamaktadır? [İlgi duyduğu alanda kendini geliştirebilme]	Dersin sorumlusu ile ilgili olarak [Derse hazırlıklı gelir]	Dersin sorumlusu ile ilgili olarak [Ders zamanını etkin kullanır]

N	Valid	36	36	36	36	36
	Missing	0	0	0	0	0

**Statistics**

	Dersin sorumlusu ile ilgili olarak [Anlattığı konuya hakimdir.]	Dersin sorumlusu ile ilgili olarak [Dersi öğretmekte başarılıdır]	Dersin sorumlusu ile ilgili olarak [Dersi yüzeysel olarak işler]	Dersin sorumlusu ile ilgili olarak [Öğrencilere karşı olumludur]	Dersin sorumlusu ile ilgili olarak [Öğrenciler arasında ayırım yapmaz]	
N	Valid	36	36	36	36	36
	Missing	0	0	0	0	0

**Statistics**

	Dersin sorumlusu ile ilgili olarak [Ders saati dışında dersle ilgili olarak öğrenciye zaman ayırır]	Dersin sorumlusu ile ilgili olarak [Sınav kağıdını incelemek için çekinmeden odasına gidebilirim]	Dersin sorumlusu ile ilgili olarak [Ders sırasında çekinmeden soru sorabilirim]	Ders ile ilgili olarak [Dönem başında dersin hedefi, içeriği ve öğrencilerden beklentiler açıklandı]	Ders ile ilgili olarak [Ders ile ilgili kaynaklar tanıtıldı]	
N	Valid	36	36	36	36	36
	Missing	0	0	0	0	0

**Statistics**

	Ders ile ilgili olarak [Ders kapsamındaki konular işlendi]	Ders ile ilgili olarak [Anlatılan konuların düzeyi bana uygundu]	Ders ile ilgili olarak [Bu ders mesleğimde kullanabileceğim önemli bilgi ve becerileri kazandı.]	Değerlendirme [Sorular daha sonra tartışıldı ve yanıtladı]	Değerlendirme [Sorular bilgi düzeyimi ölçmekteydi]	
N	Valid	36	36	36	36	36
	Missing	0	0	0	0	0

**Statistics**

		Değerlendirme [Sınav sonuçları adil bir şekilde puanlandı.]
N	Valid	36
	Missing	0

## Frequency Table

**Bu ders, aşağıdaki program çıktılarının kazandırılmasında ne kadar katkı sağlamaktadır? [Sanat Tarihi alanı ile ilgili konularda sözlü ve yazılı etkin iletişim kurma ve bu konulara ilişkin çözüm önerilerini aktarabilme becerisi]**

	Frequency	Percent	Valid Percent	Cumulative Percent
1	5	13,9	13,9	13,9
2	5	13,9	13,9	27,8
3	5	13,9	13,9	41,7
4	15	41,7	41,7	83,3
5	6	16,7	16,7	100,0
Total	36	100,0	100,0	

**Bu ders, aşağıdaki program çıktılarının kazandırılmasında ne kadar katkı sağlamaktadır? [Sanat Tarihi alanında yeterli bilgiye sahip olma ve uygulama alanlarındaki problemleri saptama, tanımlama, analiz etme ve çözüm yöntemleri geliştirebilme becerisi]**

	Frequency	Percent	Valid Percent	Cumulative Percent
1	4	11,1	11,1	11,1
2	4	11,1	11,1	22,2
3	6	16,7	16,7	38,9
4	16	44,4	44,4	83,3
5	6	16,7	16,7	100,0
Total	36	100,0	100,0	

**Bu ders, aşağıdaki program çıktılarının kazandırılmasında ne kadar katkı sağlamaktadır? [Bireysel ve grup olarak alanı ile ilgili çalışmaları disiplinli ve gerektiğinde sorumluluk alarak etkin yürütebilme]**

	Frequency	Percent	Valid Percent	Cumulative Percent
--	-----------	---------	---------------	--------------------

	1	5	13,9	13,9	13,9
	2	3	8,3	8,3	22,2
Valid	3	4	11,1	11,1	33,3
	4	17	47,2	47,2	80,6
	5	7	19,4	19,4	100,0
	Total	36	100,0	100,0	

**Bu ders, aşağıdaki program çıktılarının kazandırılmasında ne kadar katkı sağlamaktadır? [Sanat Tarihi uygulama alanlarındaki problemleri çözmek için bilişim teknolojilerini etkin olarak kullanabilme]**

	Frequency	Percent	Valid Percent	Cumulative Percent
1	6	16,7	16,7	16,7
2	3	8,3	8,3	25,0
Valid	3	8,3	8,3	33,3
	4	17	47,2	80,6
	5	7	19,4	100,0
	Total	36	100,0	

**Bu ders, aşağıdaki program çıktılarının kazandırılmasında ne kadar katkı sağlamaktadır? [Sanat Tarihi ile ilgili araştırmalarda ve faaliyetlerde bilimsel, kültürel, toplumsal ve mesleki etik değerlere uygun hareket etme becerisi]**

	Frequency	Percent	Valid Percent	Cumulative Percent
1	3	8,3	8,3	8,3
2	4	11,1	11,1	19,4
Valid	3	16,7	16,7	36,1
	4	16	44,4	80,6
	5	7	19,4	100,0
	Total	36	100,0	

**Bu ders, aşağıdaki program çıktılarının kazandırılmasında ne kadar katkı sağlamaktadır? [Alanı ile ilgili problemleri çözebilecek ve meslektaşları ile iletişim kurabilecek düzeyde yabancı dil öğrenebilme]**

	Frequency	Percent	Valid Percent	Cumulative Percent
1	8	22,2	22,2	22,2
2	5	13,9	13,9	36,1
3	6	16,7	16,7	52,8
4	11	30,6	30,6	83,3
5	6	16,7	16,7	100,0
Total	36	100,0	100,0	

**Bu ders, aşağıdaki program çıktılarının kazandırılmasında ne kadar katkı sağlamaktadır? [Sosyal ve toplumsal problemleri fark etme ve çözüm geliştirebilme]**

	Frequency	Percent	Valid Percent	Cumulative Percent
1	5	13,9	13,9	13,9
2	3	8,3	8,3	22,2
3	5	13,9	13,9	36,1
4	17	47,2	47,2	83,3
5	6	16,7	16,7	100,0
Total	36	100,0	100,0	

**Bu ders, aşağıdaki program çıktılarının kazandırılmasında ne kadar katkı sağlamaktadır? [İlgi duyduğu alanda kendini geliştirebilme]**

	Frequency	Percent	Valid Percent	Cumulative Percent
1	2	5,6	5,6	5,6
2	5	13,9	13,9	19,4
3	3	8,3	8,3	27,8
4	16	44,4	44,4	72,2
5	10	27,8	27,8	100,0
Total	36	100,0	100,0	

**Dersin sorumlusu ile ilgili olarak [Derse hazırlıklı gelir]**

	Frequency	Percent	Valid Percent	Cumulative Percent
--	-----------	---------	---------------	--------------------

	1	3	8,3	8,3	8,3
	2	3	8,3	8,3	16,7
Valid	3	9	25,0	25,0	41,7
	4	14	38,9	38,9	80,6
	5	7	19,4	19,4	100,0
	Total	36	100,0	100,0	

**Dersin sorumlusu ile ilgili olarak [Ders zamanını etkin kullanır]**

	Frequency	Percent	Valid Percent	Cumulative Percent
	1	6	16,7	16,7
	2	5	13,9	30,6
Valid	3	5	13,9	44,4
	4	13	36,1	80,6
	5	7	19,4	100,0
	Total	36	100,0	100,0

**Dersin sorumlusu ile ilgili olarak [Anlattığı konuya hakimdir.]**

	Frequency	Percent	Valid Percent	Cumulative Percent
	1	7	19,4	19,4
	2	2	5,6	25,0
Valid	3	7	19,4	44,4
	4	13	36,1	80,6
	5	7	19,4	100,0
	Total	36	100,0	100,0

**Dersin sorumlusu ile ilgili olarak [Dersi öğretmekte başarılıdır]**

	Frequency	Percent	Valid Percent	Cumulative Percent
	1	7	19,4	19,4
	2	5	13,9	33,3
Valid	3	6	16,7	50,0
	4	13	36,1	86,1
	5	5	13,9	100,0

Total	36	100,0	100,0
-------	----	-------	-------

**Dersin sorumlusu ile ilgili olarak [Dersi yüzeysel olarak işler]**

	Frequency	Percent	Valid Percent	Cumulative Percent
1	4	11,1	11,1	11,1
2	5	13,9	13,9	25,0
3	10	27,8	27,8	52,8
4	10	27,8	27,8	80,6
5	7	19,4	19,4	100,0
Total	36	100,0	100,0	

**Dersin sorumlusu ile ilgili olarak [Öğrencilere karşı olumludur]**

	Frequency	Percent	Valid Percent	Cumulative Percent
1	3	8,3	8,3	8,3
2	3	8,3	8,3	16,7
3	7	19,4	19,4	36,1
4	14	38,9	38,9	75,0
5	9	25,0	25,0	100,0
Total	36	100,0	100,0	

**Dersin sorumlusu ile ilgili olarak [Öğrenciler arasında ayırım yapmaz]**

	Frequency	Percent	Valid Percent	Cumulative Percent
1	3	8,3	8,3	8,3
2	2	5,6	5,6	13,9
3	7	19,4	19,4	33,3
4	15	41,7	41,7	75,0
5	9	25,0	25,0	100,0
Total	36	100,0	100,0	

**Dersin sorumlusu ile ilgili olarak [Ders saati dışında dersle ilgili olarak öğrenciye zaman ayırır]**



	Frequency	Percent	Valid Percent	Cumulative Percent
1	3	8,3	8,3	8,3
2	3	8,3	8,3	16,7
3	7	19,4	19,4	36,1
4	15	41,7	41,7	77,8
5	8	22,2	22,2	100,0
Total	36	100,0	100,0	

**Dersin sorumlusu ile ilgili olarak [Sınav kağıdını incelemek için çekinmeden odasına gidebilirim]**

	Frequency	Percent	Valid Percent	Cumulative Percent
1	5	13,9	13,9	13,9
2	2	5,6	5,6	19,4
3	7	19,4	19,4	38,9
4	14	38,9	38,9	77,8
5	8	22,2	22,2	100,0
Total	36	100,0	100,0	

**Dersin sorumlusu ile ilgili olarak [Ders sırasında çekinmeden soru sorabilirim]**

	Frequency	Percent	Valid Percent	Cumulative Percent
1	4	11,1	11,1	11,1
2	3	8,3	8,3	19,4
3	4	11,1	11,1	30,6
4	14	38,9	38,9	69,4
5	11	30,6	30,6	100,0
Total	36	100,0	100,0	

**Ders ile ilgili olarak [Dönem başında dersin hedefi, içeriği ve öğrencilerden beklentiler açıklandı]**

	Frequency	Percent	Valid Percent	Cumulative Percent
--	-----------	---------	---------------	--------------------

Valid	1	4	11,1	11,1	11,1
	2	1	2,8	2,8	13,9
	3	5	13,9	13,9	27,8
	4	17	47,2	47,2	75,0
	5	9	25,0	25,0	100,0
	Total	36	100,0	100,0	

**Ders ile ilgili olarak [Ders ile ilgili kaynaklar tanıtıldı]**

	Frequency	Percent	Valid Percent	Cumulative Percent
Valid	1	4	11,1	11,1
	2	1	2,8	13,9
	3	5	13,9	27,8
	4	17	47,2	75,0
	5	9	25,0	100,0
	Total	36	100,0	100,0

**Ders ile ilgili olarak [Ders kapsamındaki konular işlendi]**

	Frequency	Percent	Valid Percent	Cumulative Percent
Valid	1	5	13,9	13,9
	2	2	5,6	19,4
	3	6	16,7	36,1
	4	16	44,4	80,6
	5	7	19,4	100,0
	Total	36	100,0	100,0

**Ders ile ilgili olarak [Anlatılan konuların düzeyi bana uygundu]**

	Frequency	Percent	Valid Percent	Cumulative Percent
Valid	1	5	13,9	13,9
	2	3	8,3	22,2
	3	5	13,9	36,1
	4	15	41,7	77,8
	5	8	22,2	100,0

Total	36	100,0	100,0
-------	----	-------	-------

**Ders ile ilgili olarak [Bu ders mesleğimde kullanabileceğim önemli bilgi ve becerileri kazandırdı.]**

	Frequency	Percent	Valid Percent	Cumulative Percent
1	6	16,7	16,7	16,7
2	2	5,6	5,6	22,2
3	6	16,7	16,7	38,9
4	14	38,9	38,9	77,8
5	8	22,2	22,2	100,0
Total	36	100,0	100,0	

**Değerlendirme [Sorular daha sonra tartışıldı ve yanıtlandı]**

	Frequency	Percent	Valid Percent	Cumulative Percent
1	3	8,3	8,3	8,3
2	3	8,3	8,3	16,7
3	4	11,1	11,1	27,8
4	16	44,4	44,4	72,2
5	10	27,8	27,8	100,0
Total	36	100,0	100,0	

**Değerlendirme [Sorular bilgi düzeyimi ölçmekteydi]**

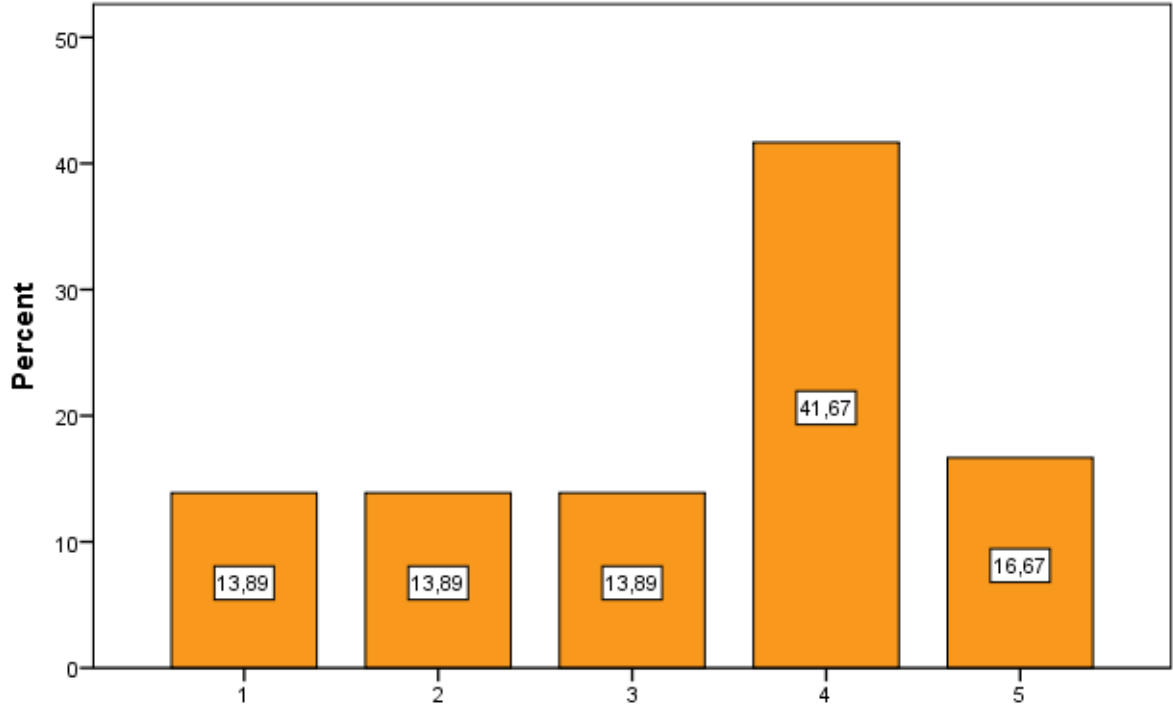
	Frequency	Percent	Valid Percent	Cumulative Percent
1	7	19,4	19,4	19,4
2	2	5,6	5,6	25,0
3	4	11,1	11,1	36,1
4	15	41,7	41,7	77,8
5	8	22,2	22,2	100,0
Total	36	100,0	100,0	

**Değerlendirme [Sınav sonuçları adil bir şekilde puanlandı.]**

	Frequency	Percent	Valid Percent	Cumulative Percent
1	6	16,7	16,7	16,7
2	3	8,3	8,3	25,0
3	6	16,7	16,7	41,7
4	13	36,1	36,1	77,8
5	8	22,2	22,2	100,0
Total	36	100,0	100,0	

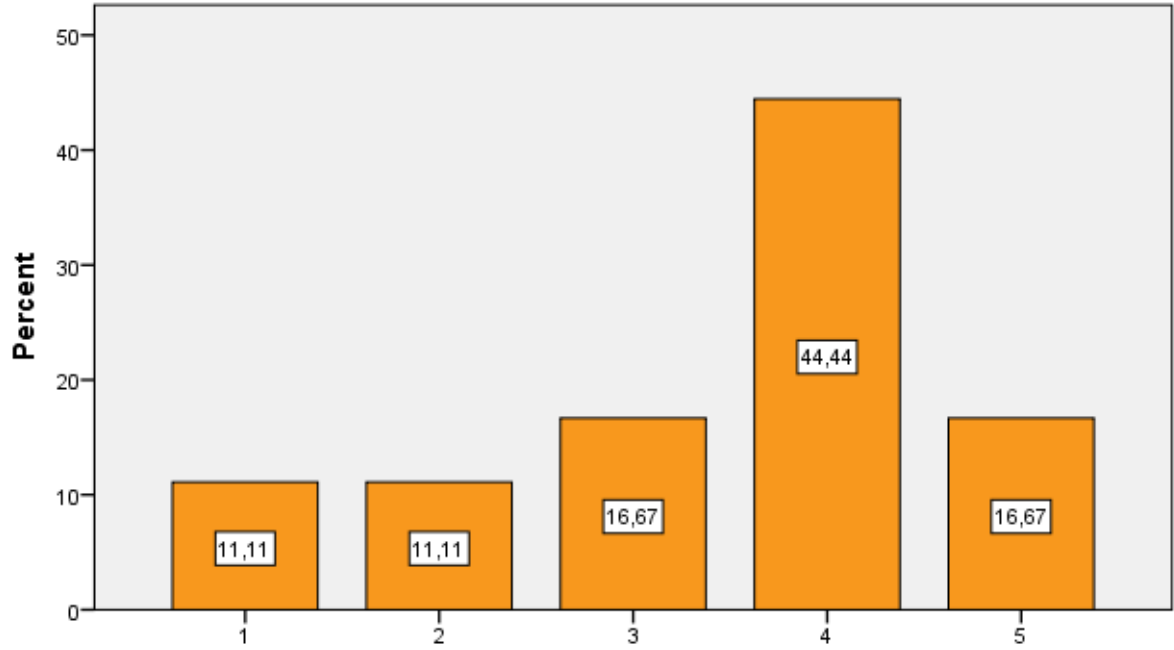
## Bar Chart

**Bu ders, aşağıdaki program çıktılarının kazandırılmasında ne kadar katkı sağlamaktadır? [Sanat Tarihi alanı ile ilgili konularda sözlü ve yazılı etkin iletişim kurma ve bu konulara ilişkin çözüm önerilerini aktarabilme becerisi]**



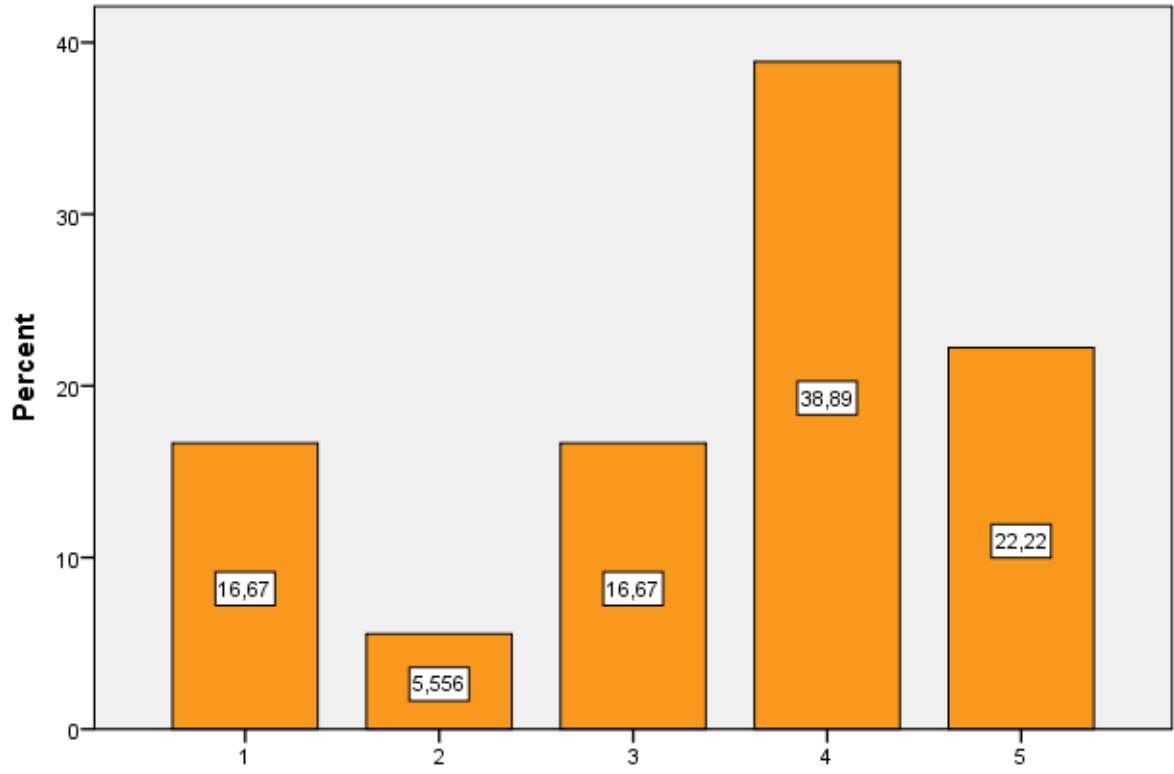
**Bu ders, aşağıdaki program çıktılarının kazandırılmasında ne kadar katkı sağlamaktadır? [Sanat Tarihi alanı ile ilgili konularda sözlü ve yazılı etkin iletişim kurma ve bu konulara ilişkin çözüm önerilerini aktarabilme becerisi]**

**Bu ders, ařađıdaki program ıktılarının kazandırılmasında ne kadar katkı sağlamaktadır? [Sanat Tarihi alanında yeterli bilgiye sahip olma ve uygulama alanlarındaki problemleri saptama, tanımlama, analiz etme ve özüm yöntemleri geliřtirebilme becerisi]**



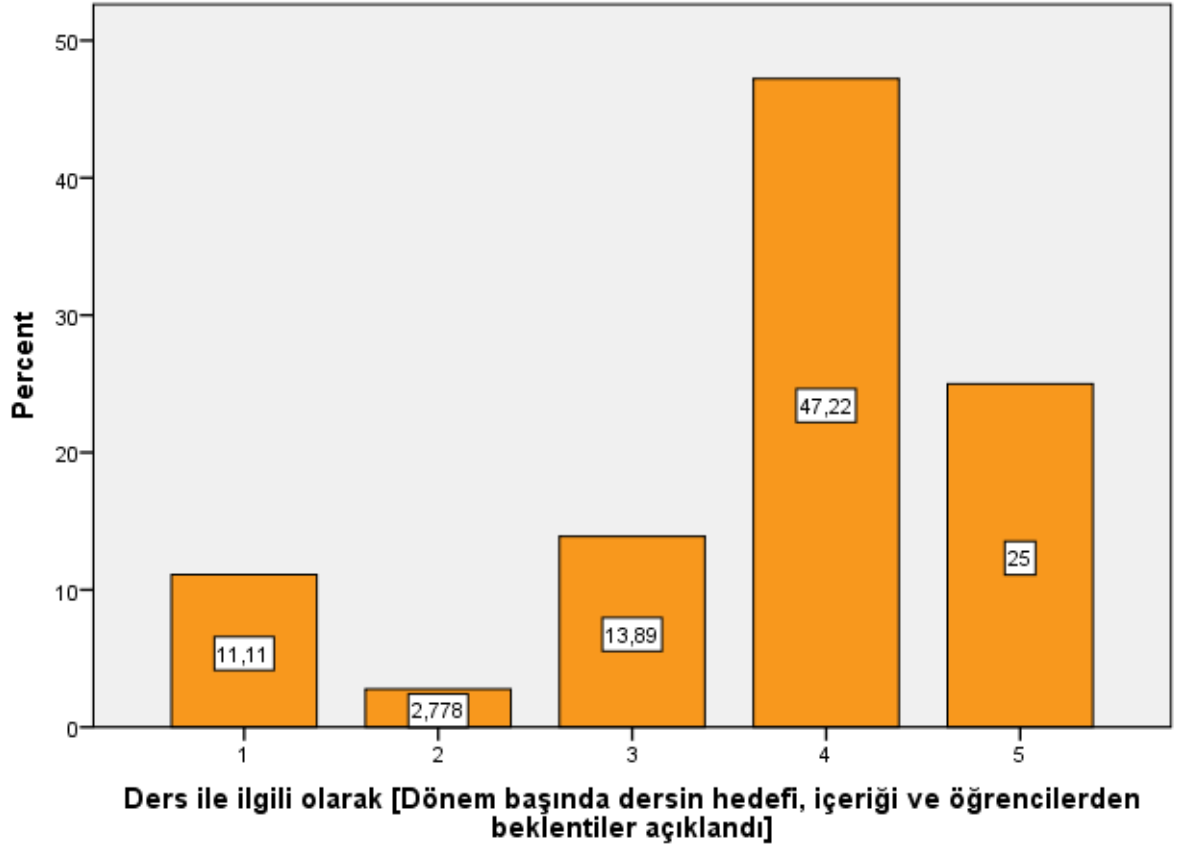
**Bu ders, ařađıdaki program ıktılarının kazandırılmasında ne kadar katkı sağlamaktadır? [Sanat Tarihi alanında yeterli bilgiye sahip olma ve uygulama alanlarındaki problemleri saptama, tanımlama, analiz etme ve özüm yöntemleri geliřtirebilme becerisi]**

Ders ile ilgili olarak [Bu ders mesleğimde kullanabileceğim önemli bilgi ve becerileri kazandırdı.]

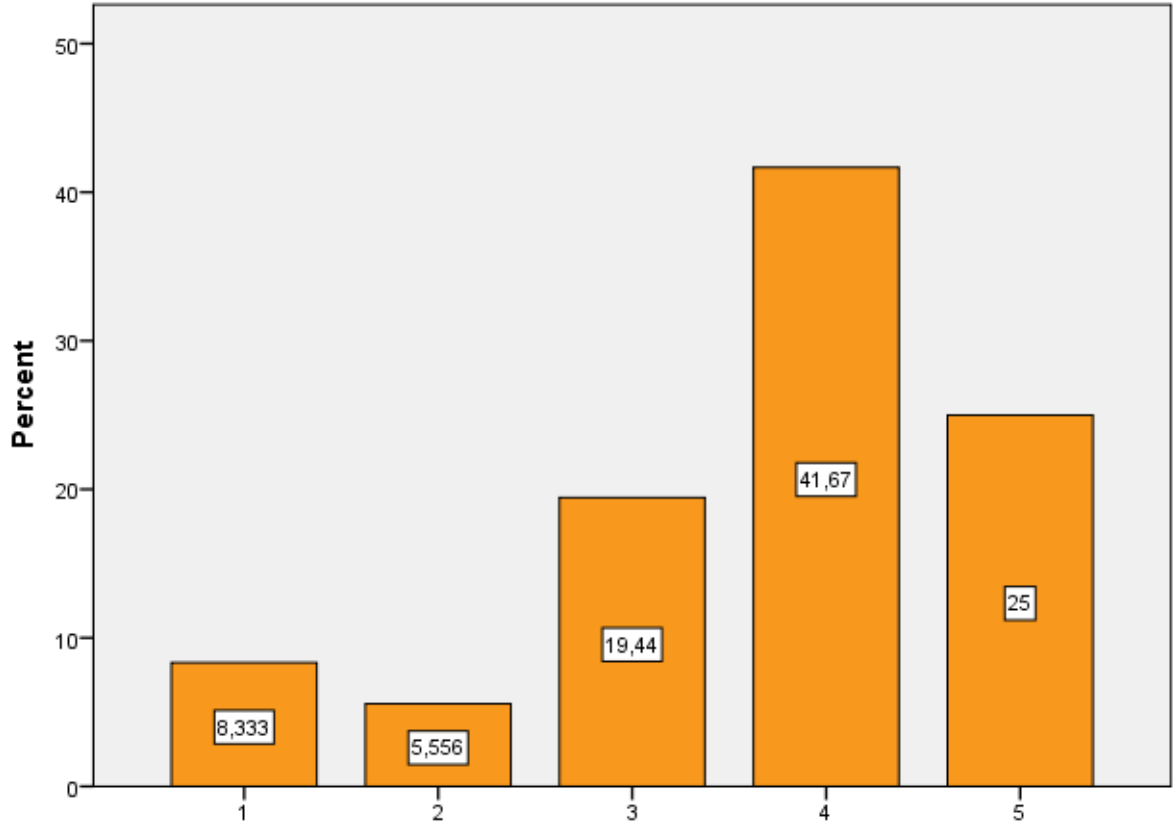


Ders ile ilgili olarak [Bu ders mesleğimde kullanabileceğim önemli bilgi ve becerileri kazandırdı.]

**Ders ile ilgili olarak [Dönem başında dersin hedefi, içeriği ve öğrencilerden beklentiler açıklandı]**



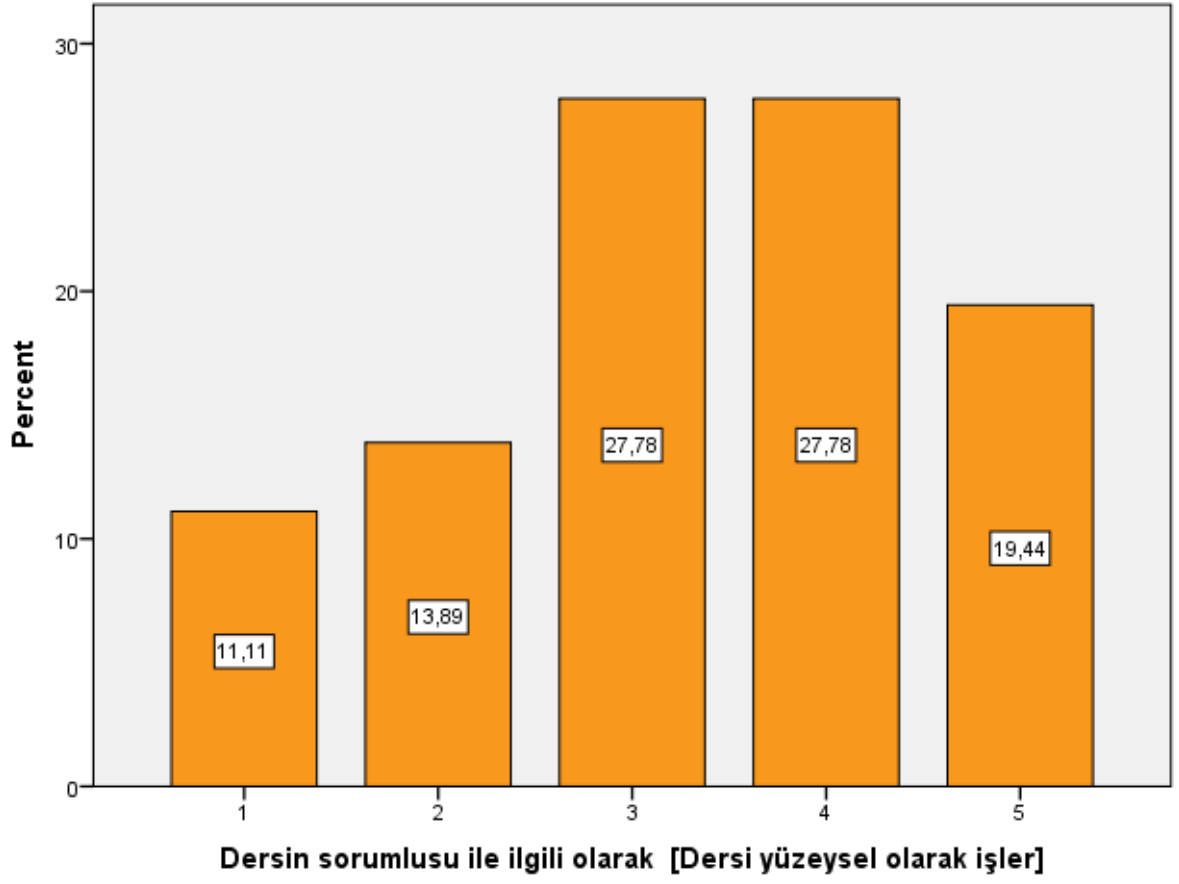
Dersin sorumlusu ile ilgili olarak [Öğrenciler arasında ayırım yapmaz]



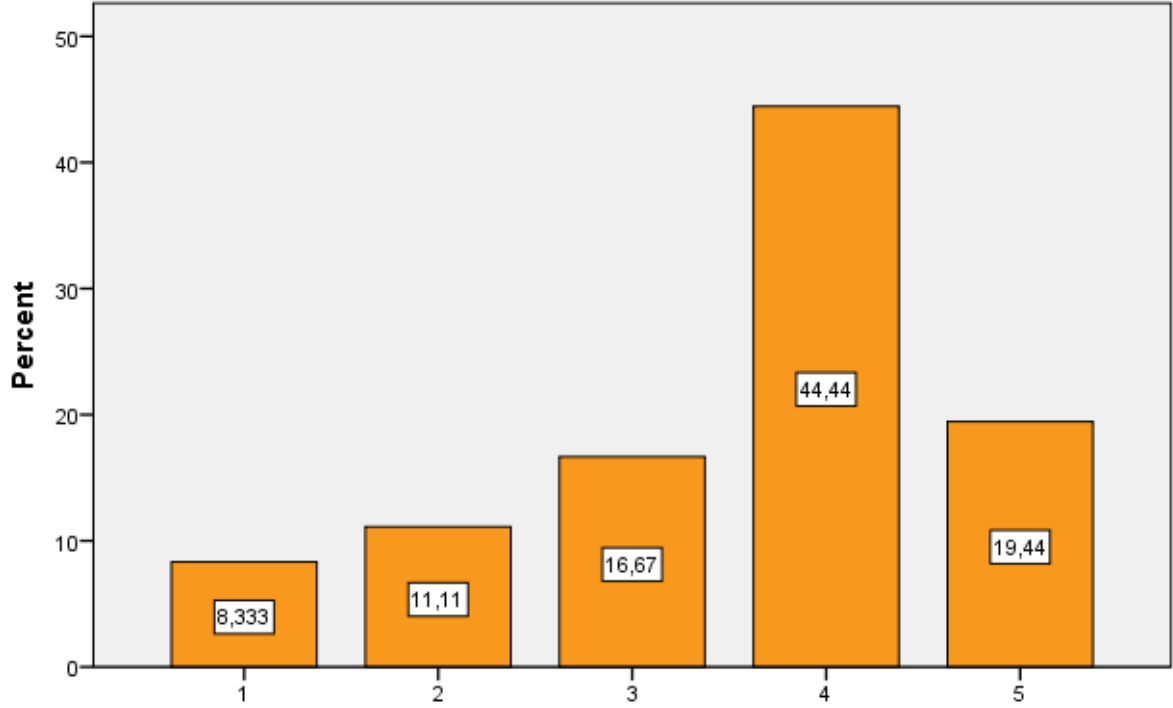
Dersin sorumlusu ile ilgili olarak [Öğrenciler arasında ayırım yapmaz]



Dersin sorumlusu ile ilgili olarak [Dersi yüzeysel olarak işler]

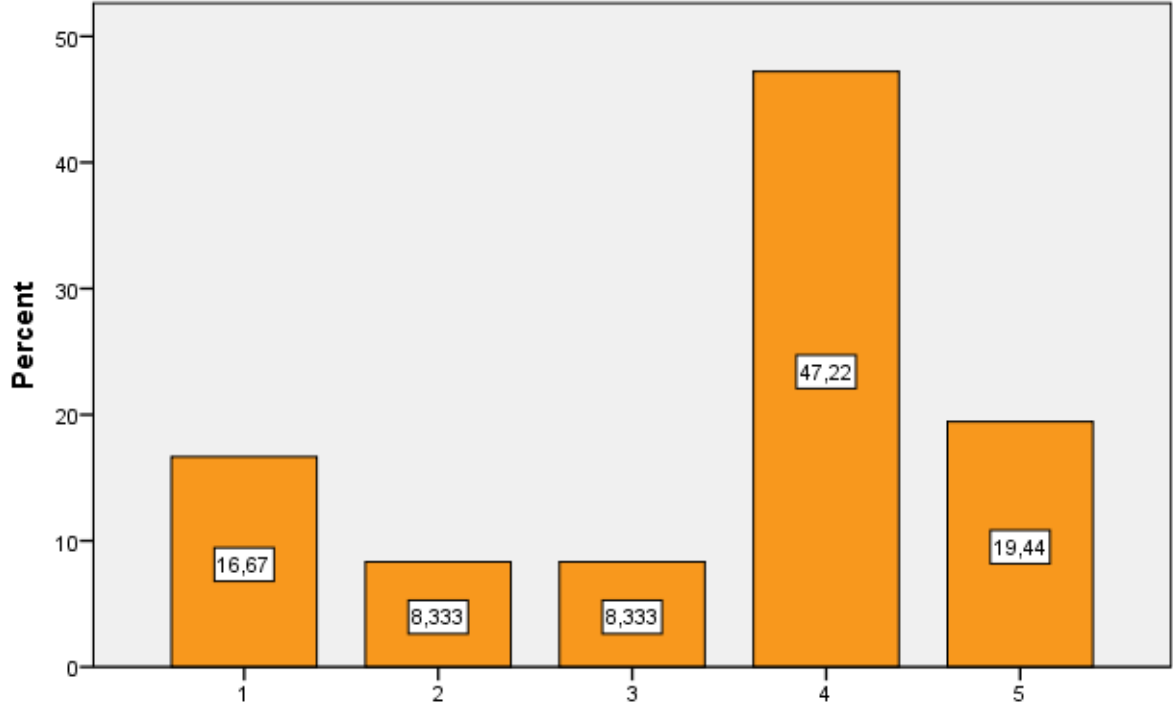


**Bu ders, ařađıdaki program ıktılarının kazandırılmasında ne kadar katkı sađlamaktadır? [Sanat Tarihi ile ilgili arařtırmalarda ve faaliyetlerde bilimsel, kltrel, toplumsal ve mesleki etik deđerlere uygun hareket etme becerisi]**



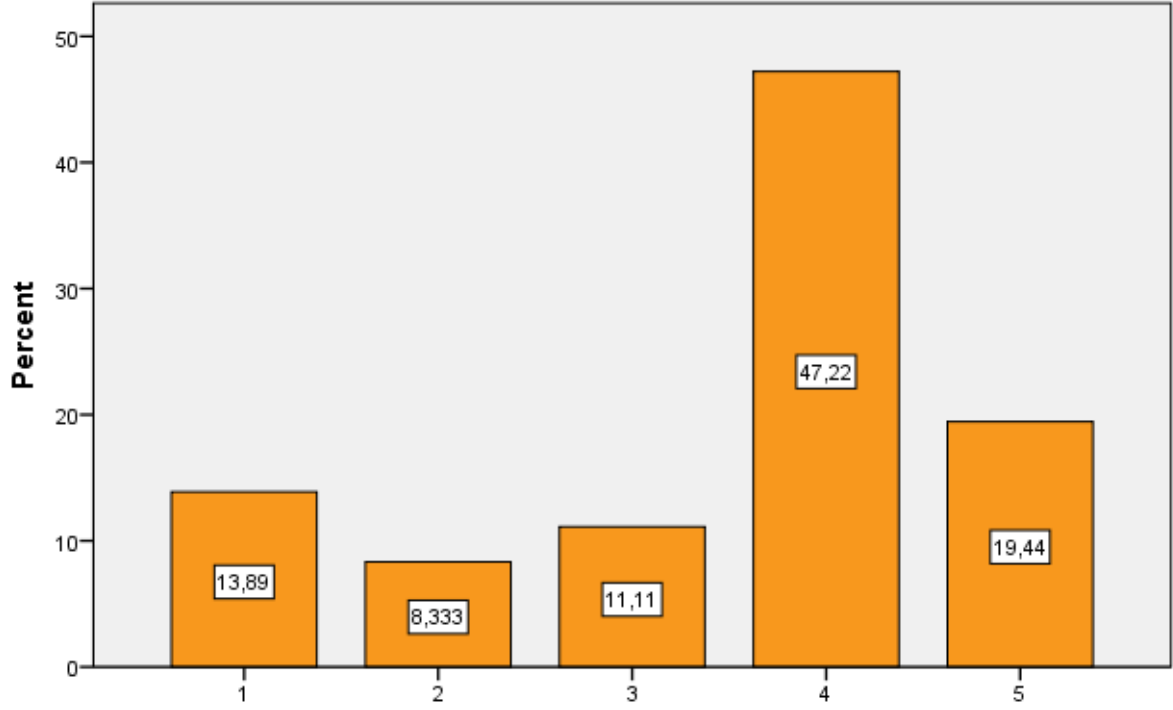
**Bu ders, ařađıdaki program ıktılarının kazandırılmasında ne kadar katkı sađlamaktadır? [Sanat Tarihi ile ilgili arařtırmalarda ve faaliyetlerde bilimsel, kltrel, toplumsal ve mesleki etik deđerlere uygun hareket etme becerisi]**

**Bu ders, ařađıdaki program ıktılarının kazandırılmasında ne kadar katkı sağlamaktadır? [Sanat Tarihi uygulama alanlarındaki problemleri özmek için biliřim teknolojilerini etkin olarak kullanabilme]**



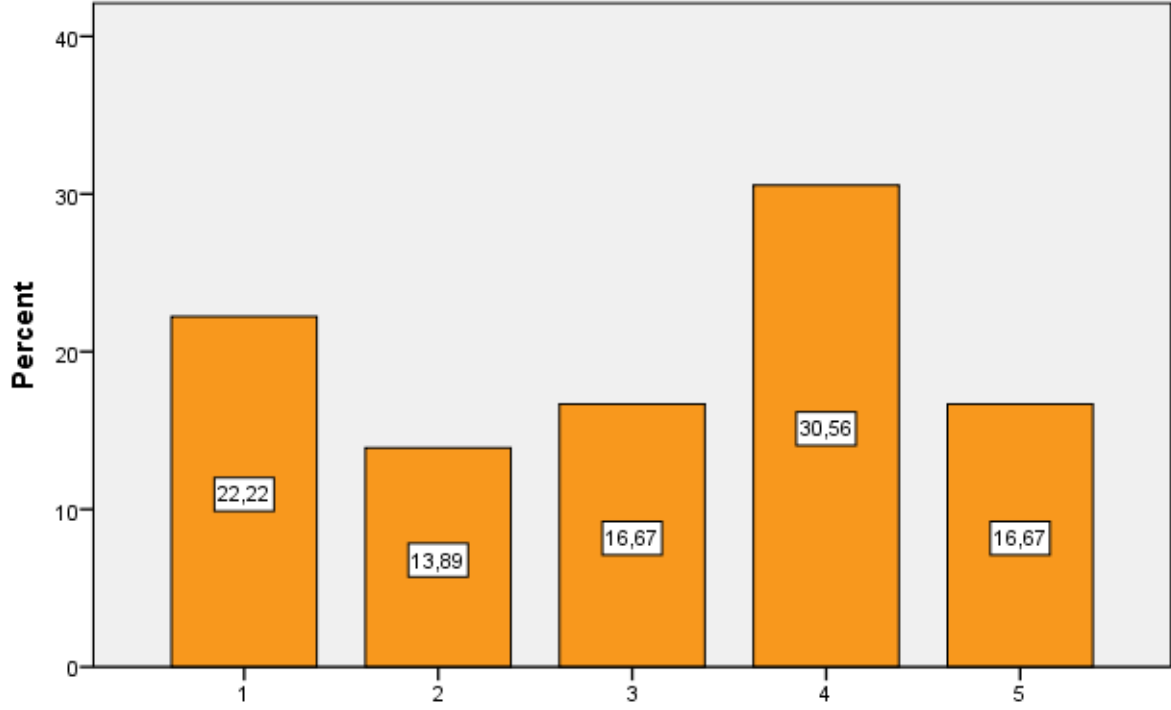
**Bu ders, ařađıdaki program ıktılarının kazandırılmasında ne kadar katkı sağlamaktadır? [Sanat Tarihi uygulama alanlarındaki problemleri özmek için biliřim teknolojilerini etkin olarak kullanabilme]**

**Bu ders, ařađıdaki program ıktılarının kazandırılmasında ne kadar katkı sağlamaktadır? [Bireysel ve grup olarak alanı ile ilgili alıřmaları disiplinli ve gerektiğinde sorumluluk olarak etkin yrtebilme]**



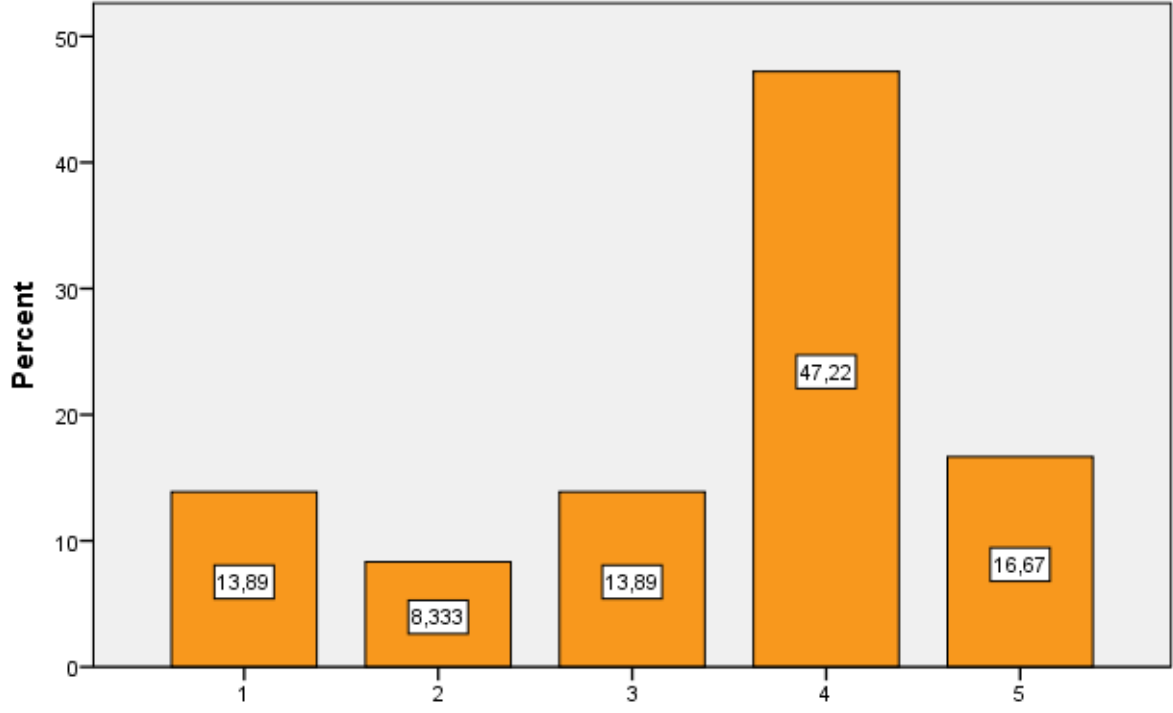
**Bu ders, ařađıdaki program ıktılarının kazandırılmasında ne kadar katkı sağlamaktadır? [Bireysel ve grup olarak alanı ile ilgili alıřmaları disiplinli ve gerektiğinde sorumluluk olarak etkin yrtebilme]**

**Bu ders, ařađıdaki program ıktılarının kazandırılmasında ne kadar katkı sağlamaktadır? [Alanı ile ilgili problemleri özebilecek ve meslektařları ile iletişim kurabilecek düzeyde yabancı dil ğrenebilme]**



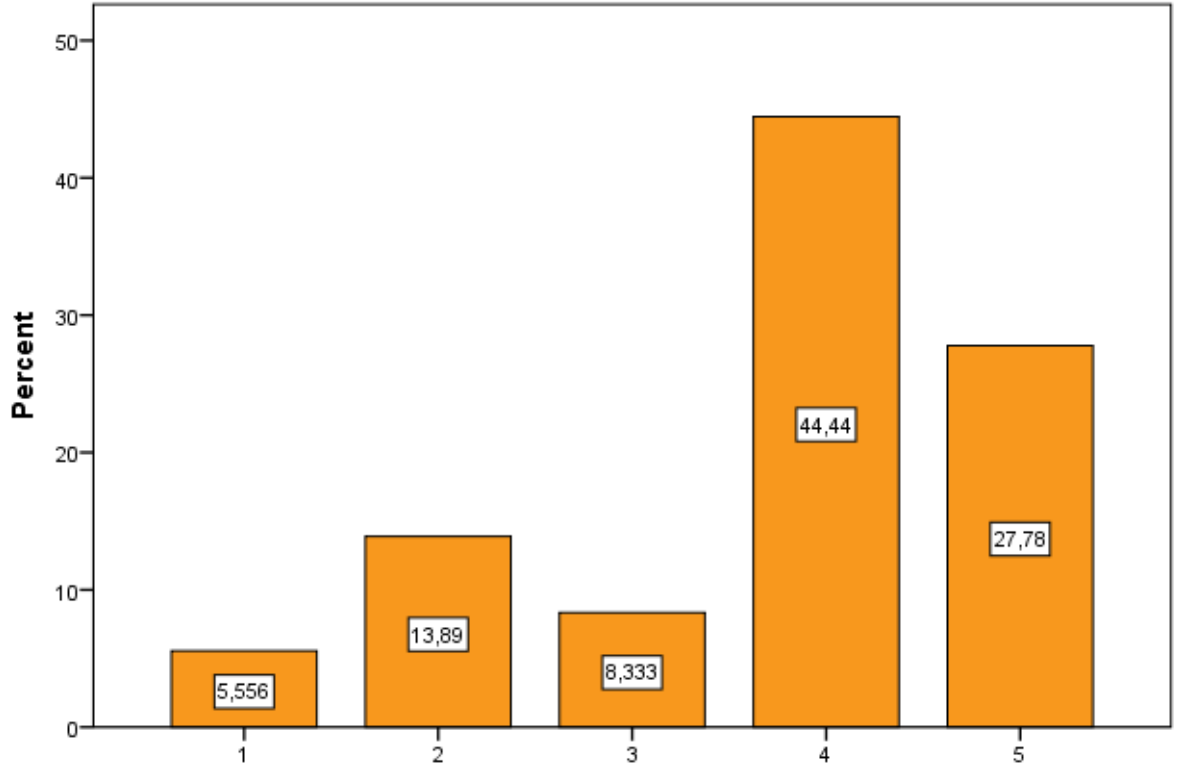
**Bu ders, ařađıdaki program ıktılarının kazandırılmasında ne kadar katkı sağlamaktadır? [Alanı ile ilgili problemleri özebilecek ve meslektařları ile iletişim kurabilecek düzeyde yabancı dil ğrenebilme]**

**Bu ders, ařađıdaki program ıktılarının kazandırılmasında ne kadar katkı sağlamaktadır? [Sosyal ve toplumsal problemleri fark etme ve özüm geliřtirebilme]**



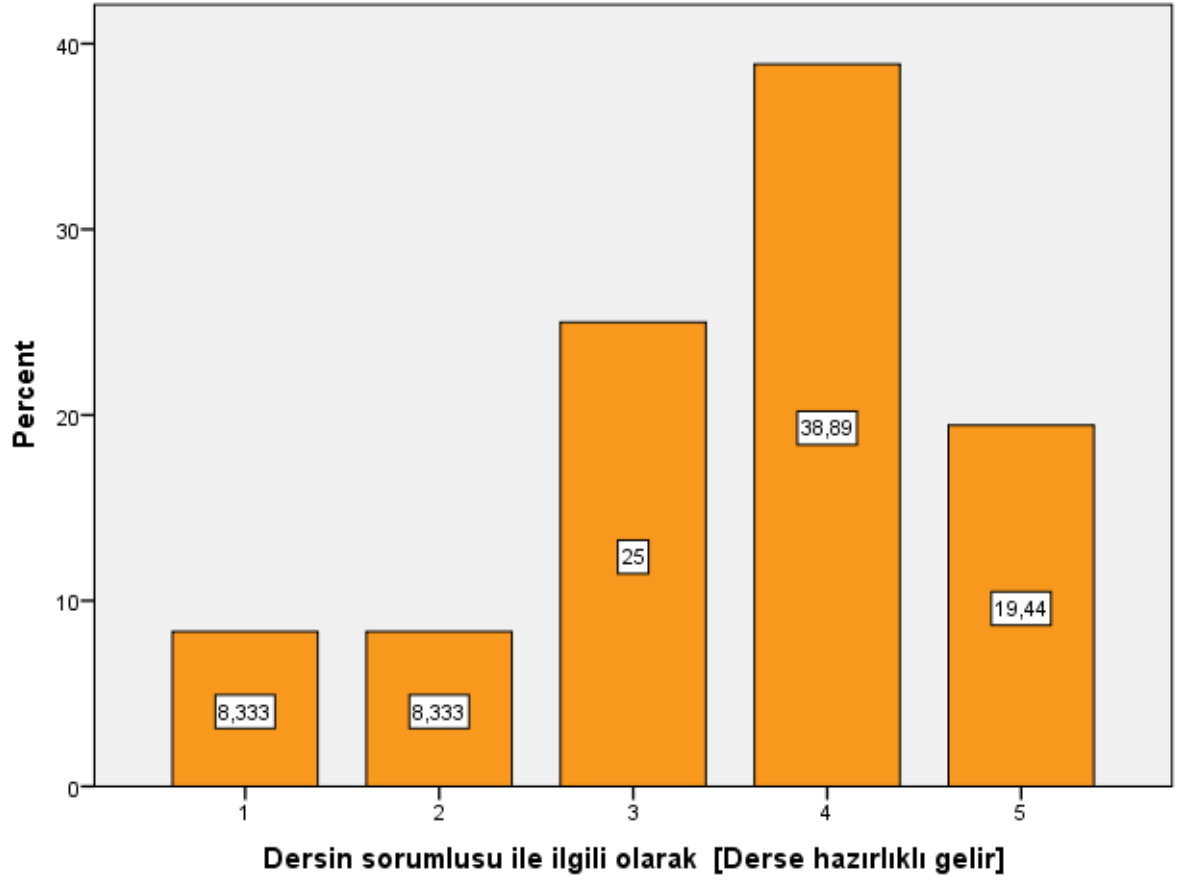
**Bu ders, ařađıdaki program ıktılarının kazandırılmasında ne kadar katkı sağlamaktadır? [Sosyal ve toplumsal problemleri fark etme ve özüm geliřtirebilme]**

**Bu ders, ařađıdaki program ıktılarının kazandırılmasında ne kadar katkı sağlanmaktadır? [İlgi duyduđu alanda kendini geliřtirebilme]**



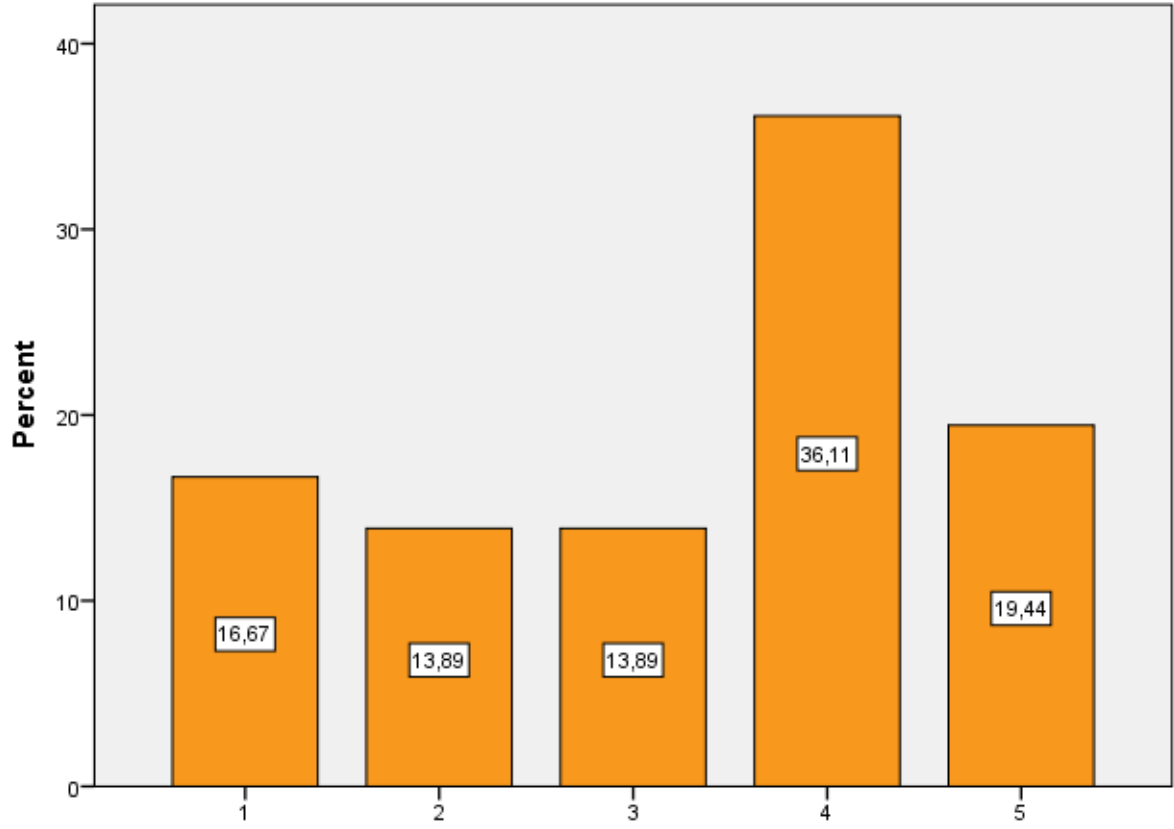
**Bu ders, ařađıdaki program ıktılarının kazandırılmasında ne kadar katkı sağlanmaktadır? [İlgi duyduđu alanda kendini geliřtirebilme]**

Dersin sorumlusu ile ilgili olarak [Derse hazırlıklı gelir]



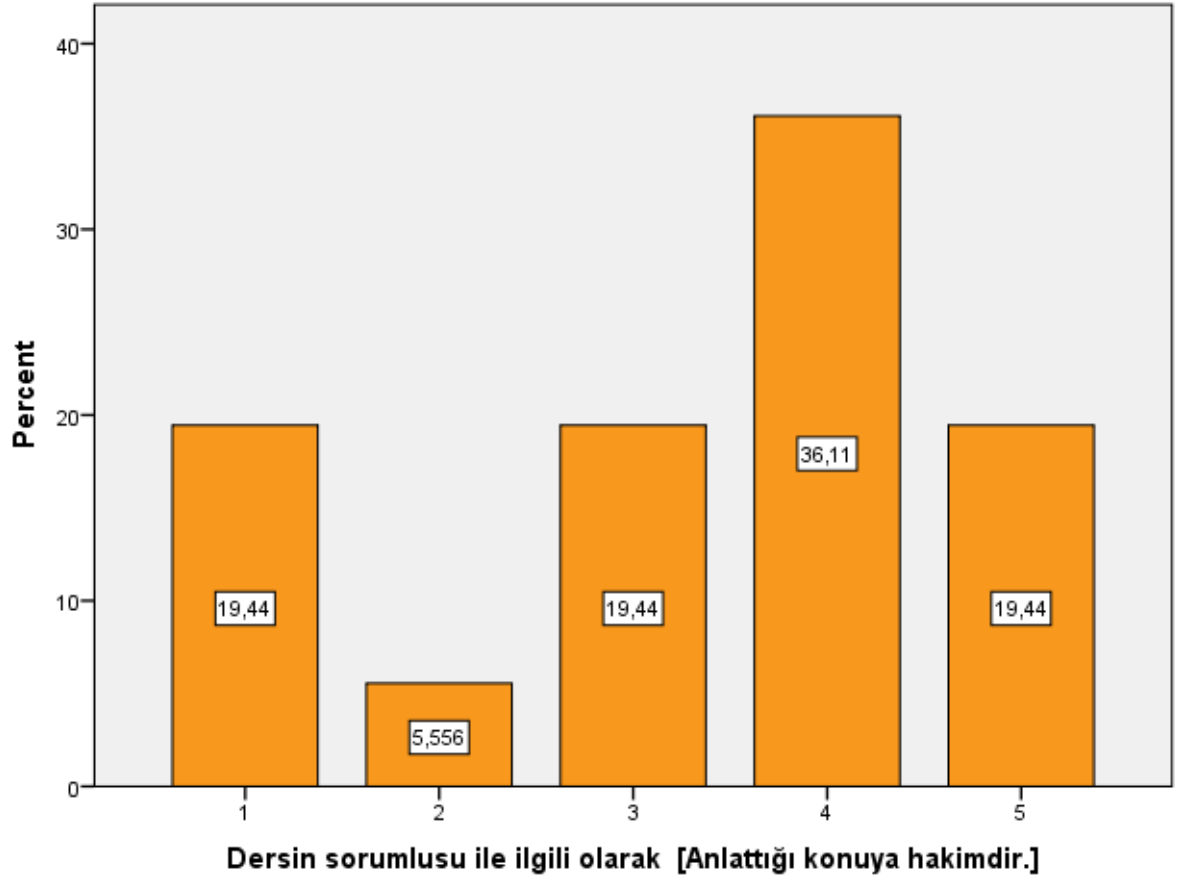


Dersin sorumlusu ile ilgili olarak [Ders zamanını etkin kullanır]

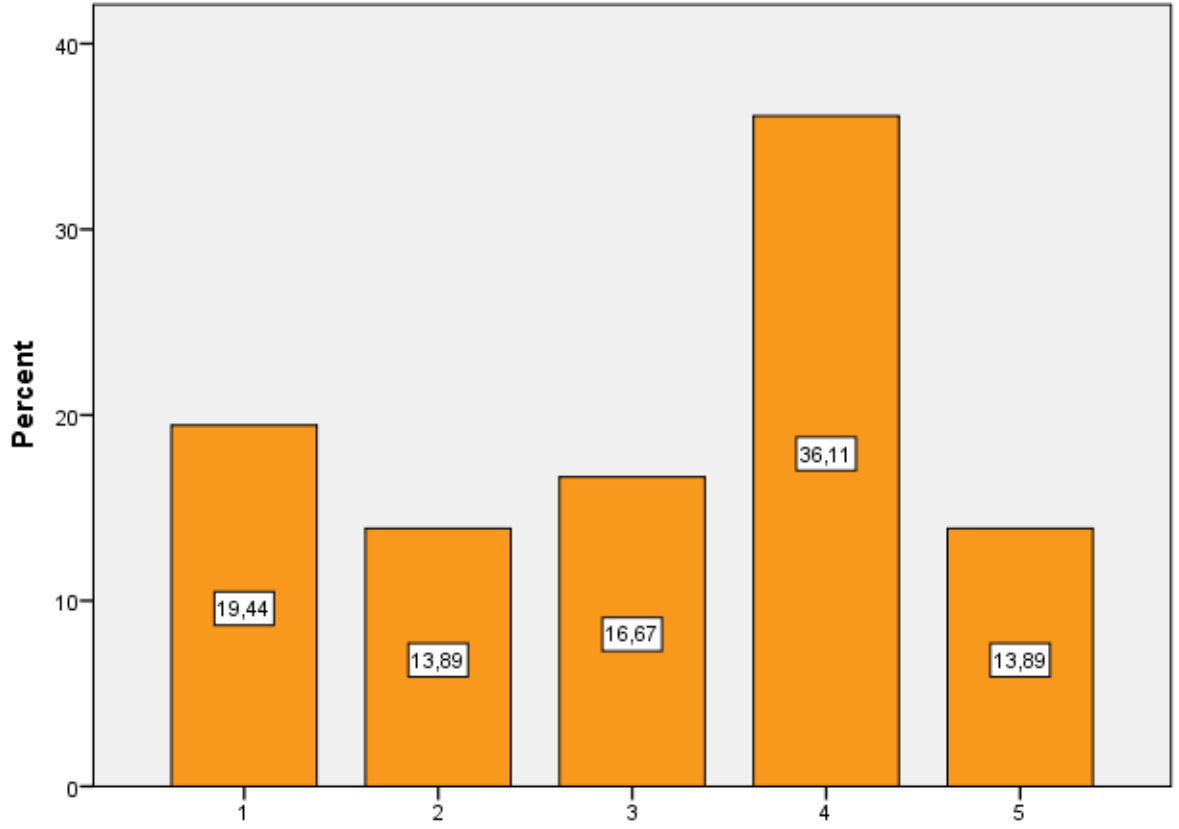


Dersin sorumlusu ile ilgili olarak [Ders zamanını etkin kullanır]

Dersin sorumlusu ile ilgili olarak [Anlattığı konuya hakimdir.]

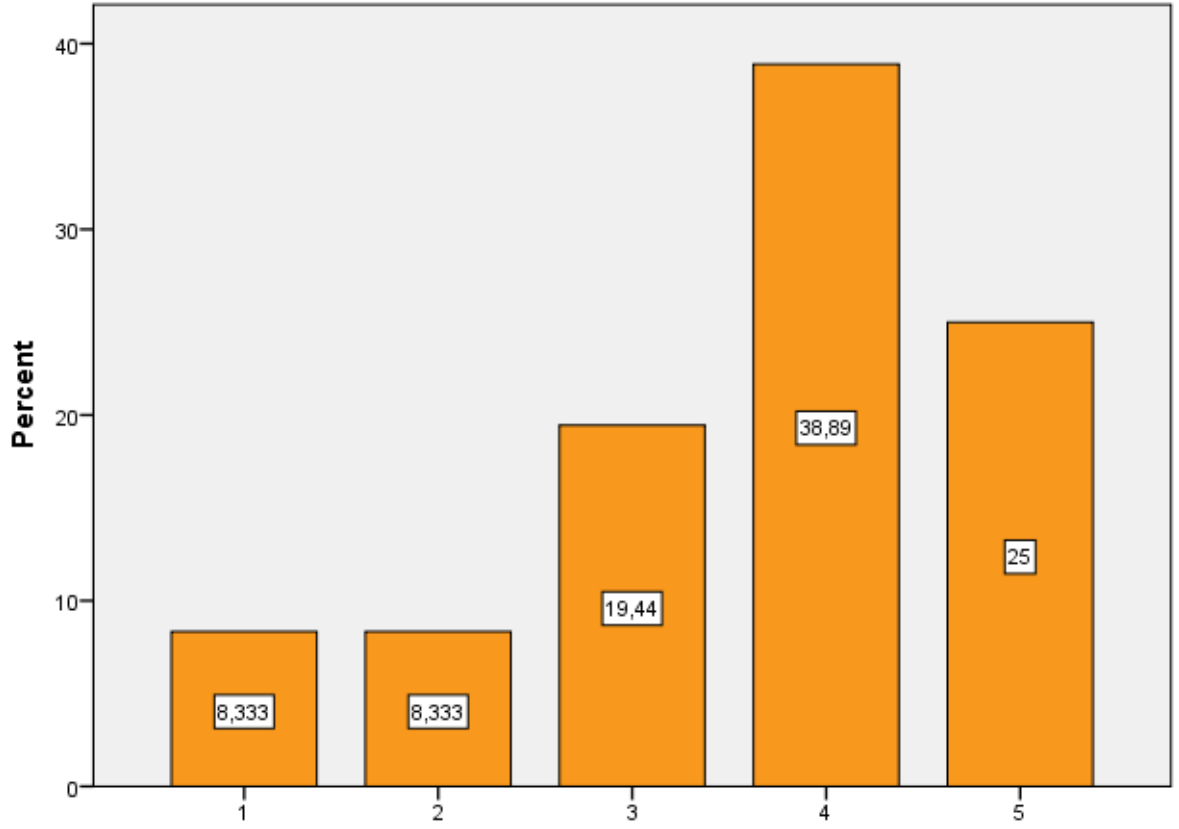


Dersin sorumlusu ile ilgili olarak [Dersi öğretmekte başarılıdır]



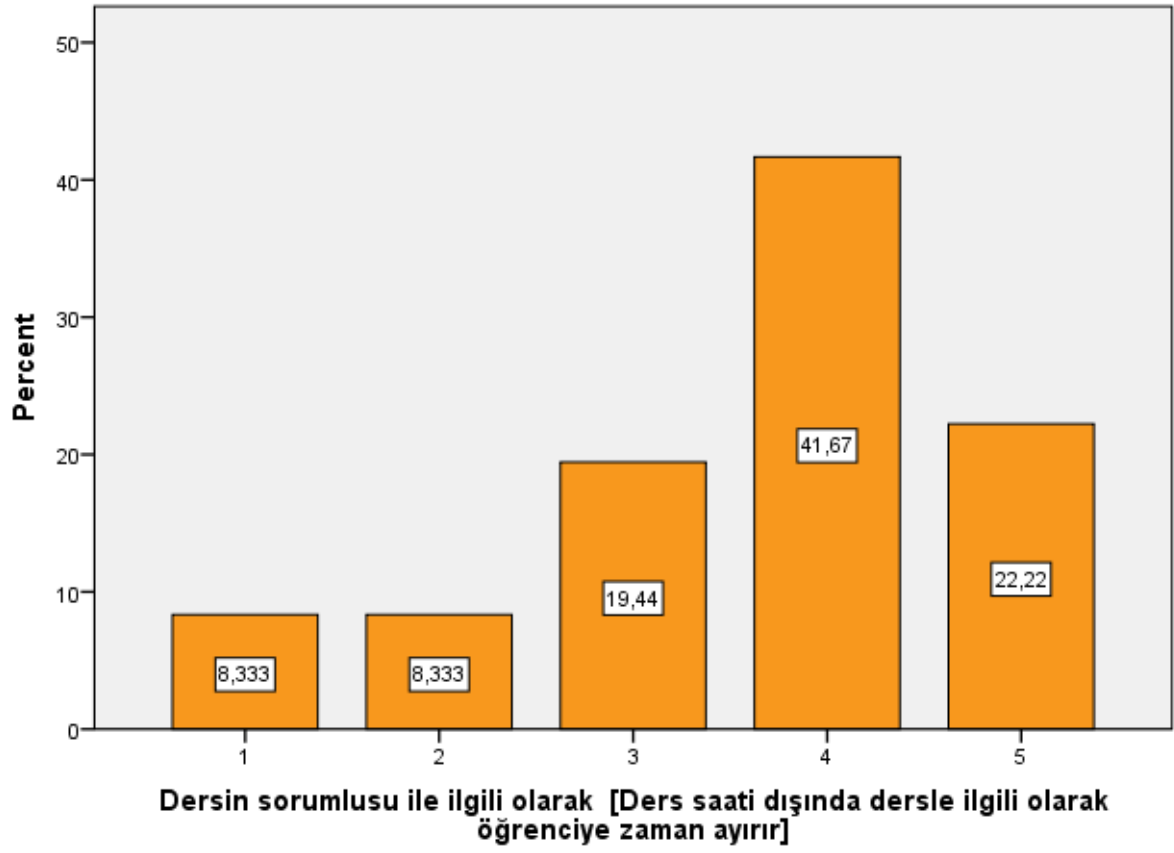
Dersin sorumlusu ile ilgili olarak [Dersi öğretmekte başarılıdır]

Dersin sorumlusu ile ilgili olarak [Öğrencilere karşı olumludur]

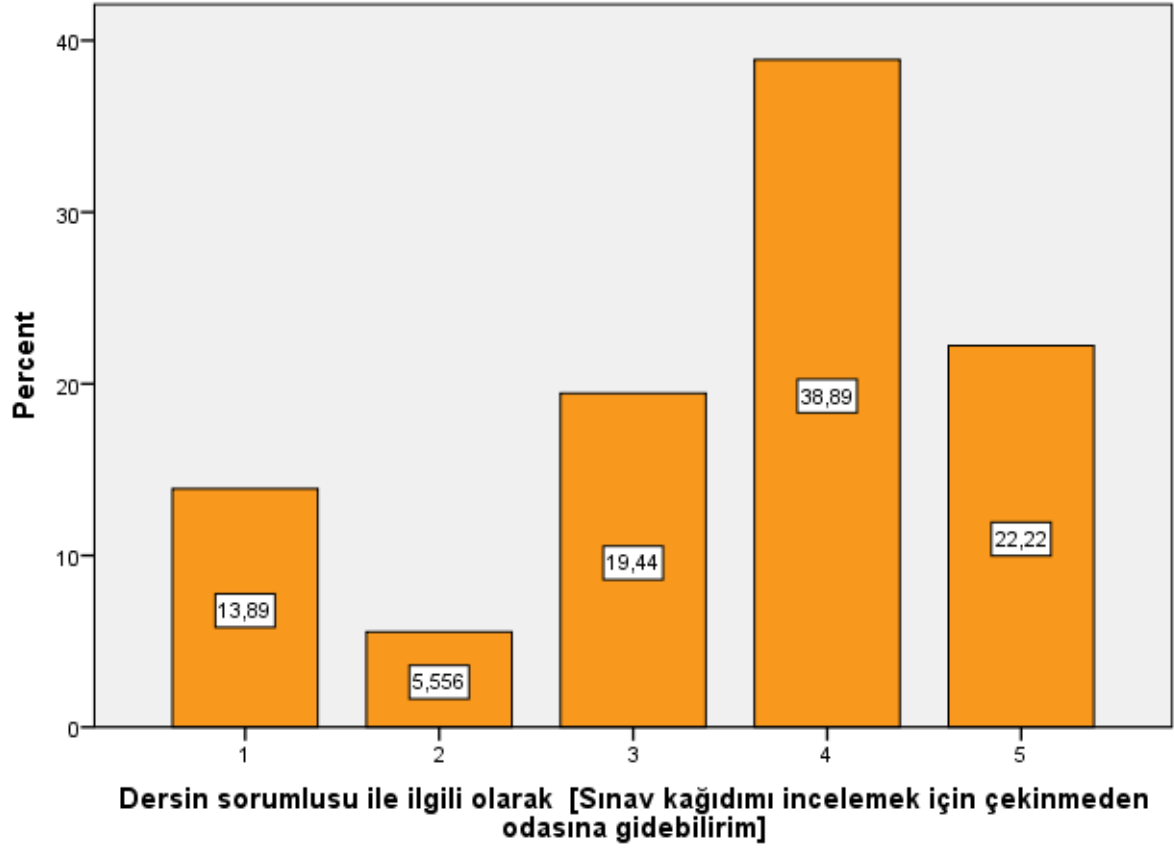


Dersin sorumlusu ile ilgili olarak [Öğrencilere karşı olumludur]

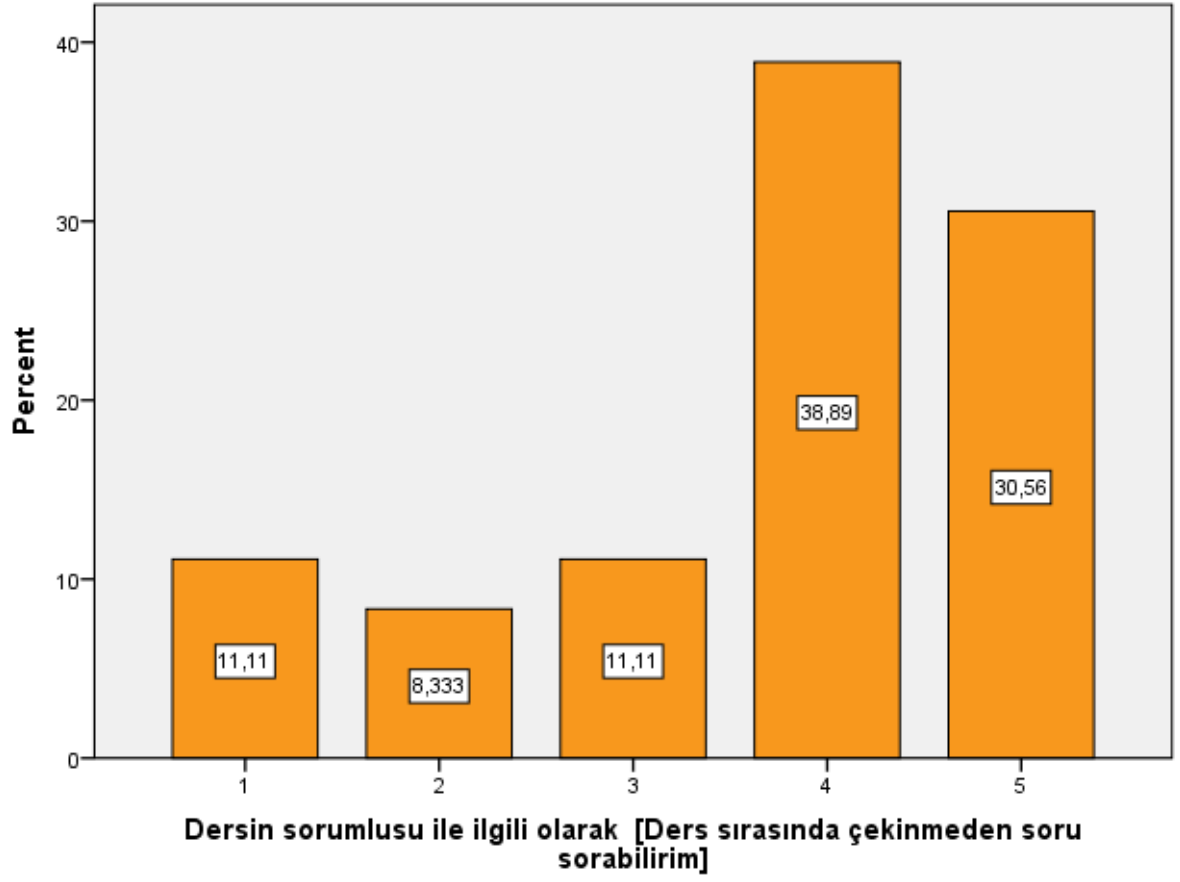
**Dersin sorumlusu ile ilgili olarak [Ders saati dışında dersle ilgili olarak öğrenciye zaman ayırır]**



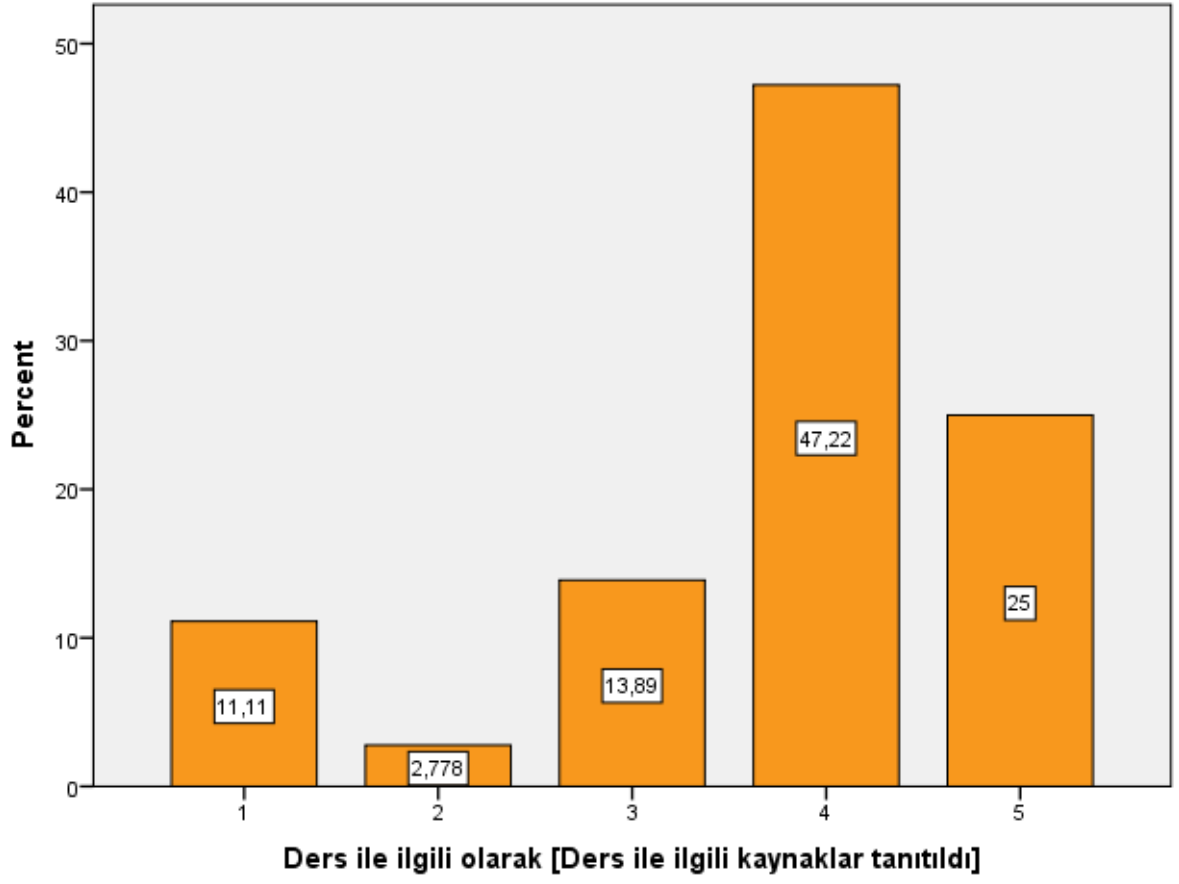
**Dersin sorumlusu ile ilgili olarak [Sınav kağıdını incelemek için çekinmeden odasına gidebilirim]**



**Dersin sorumlusu ile ilgili olarak [Ders sırasında çekinmeden soru sorabilirim]**

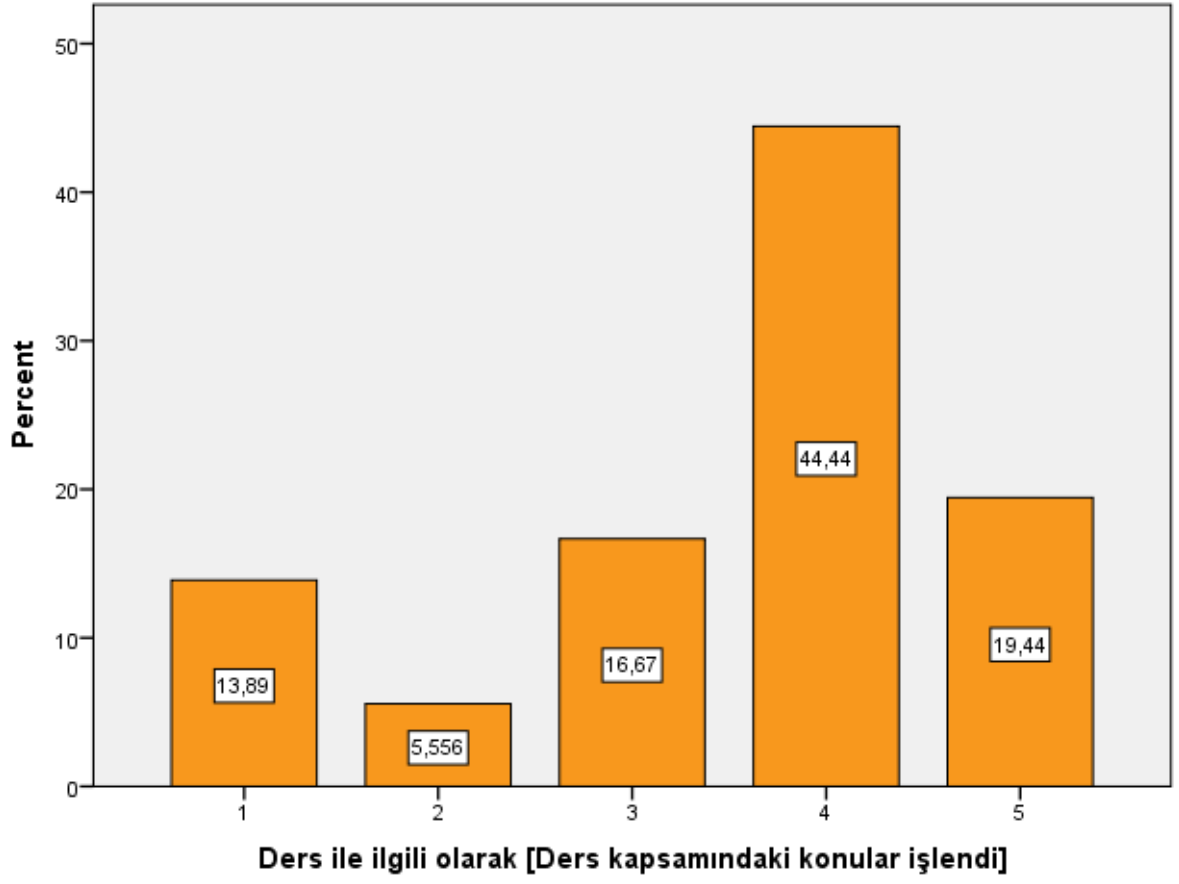


Ders ile ilgili olarak [Ders ile ilgili kaynaklar tanıtıldı]

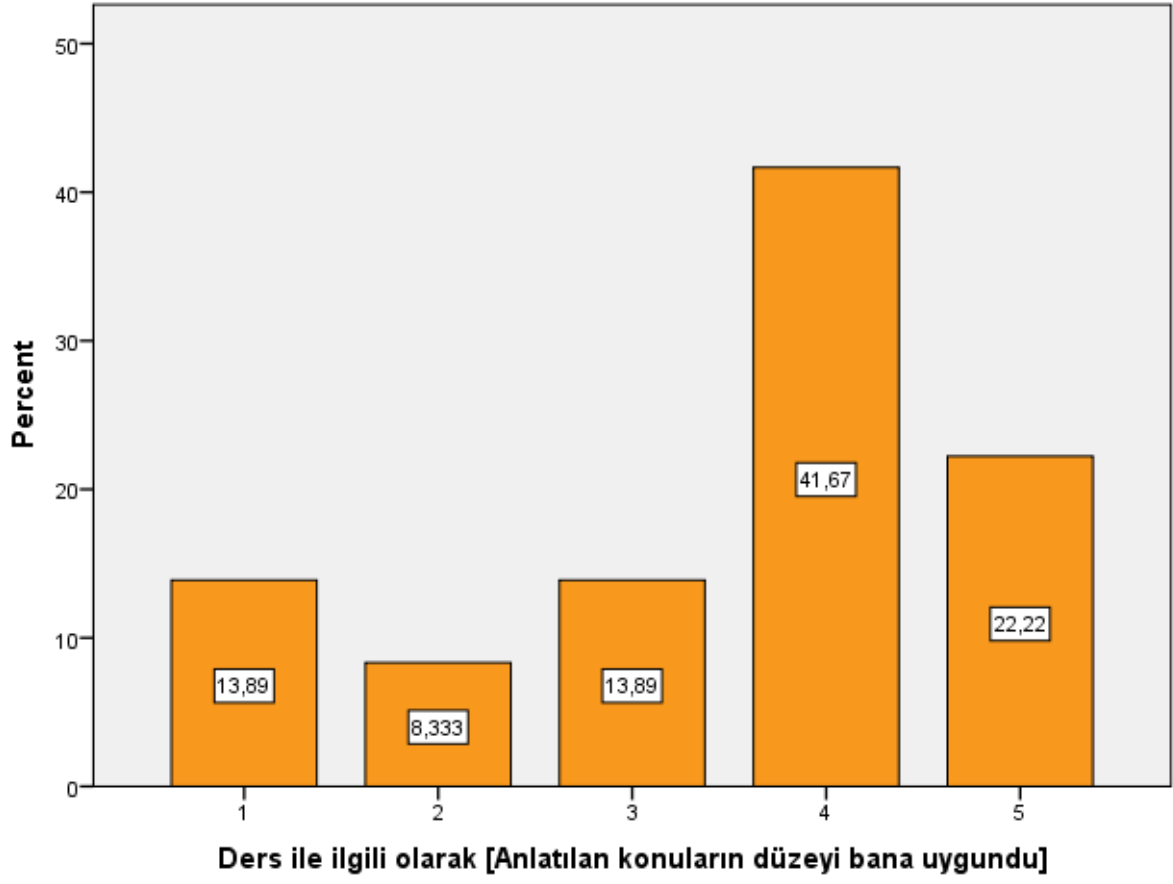




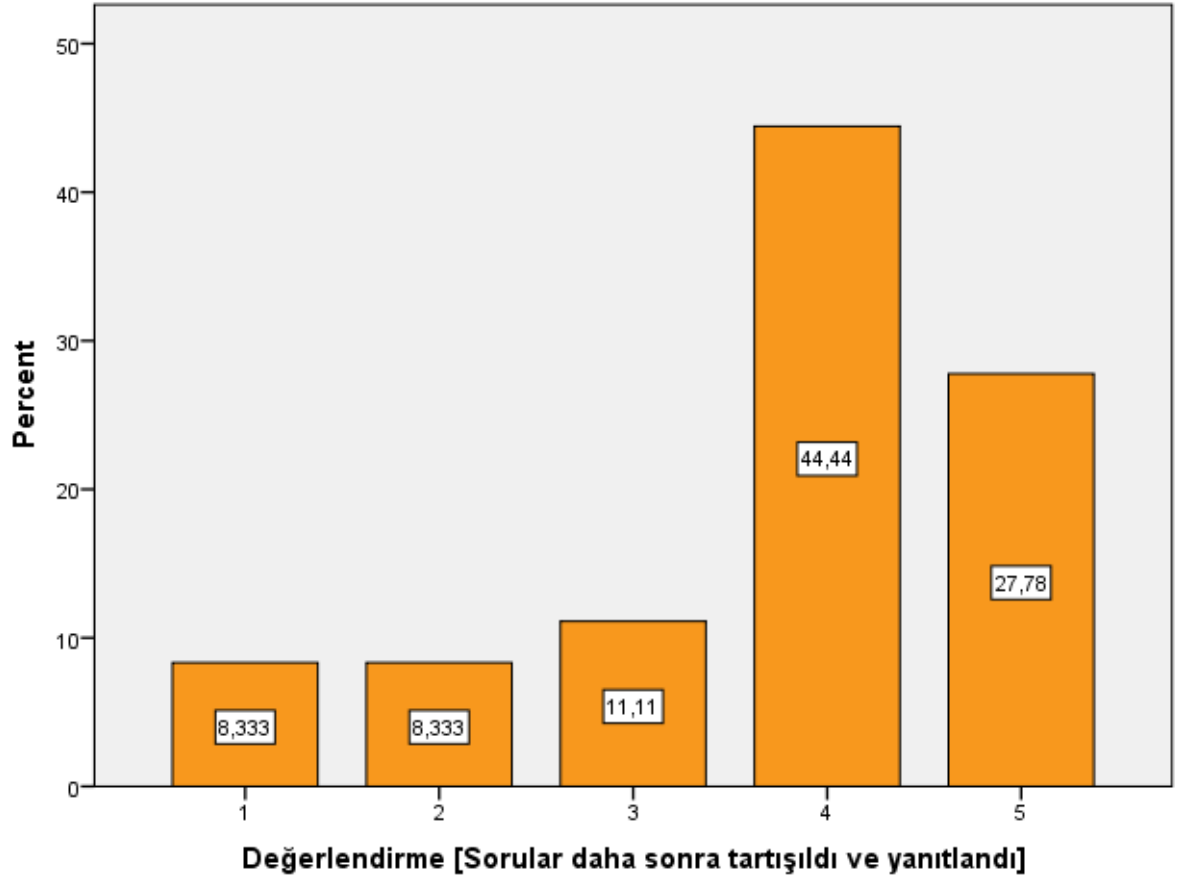
Ders ile ilgili olarak [Ders kapsamındaki konular işlendi]



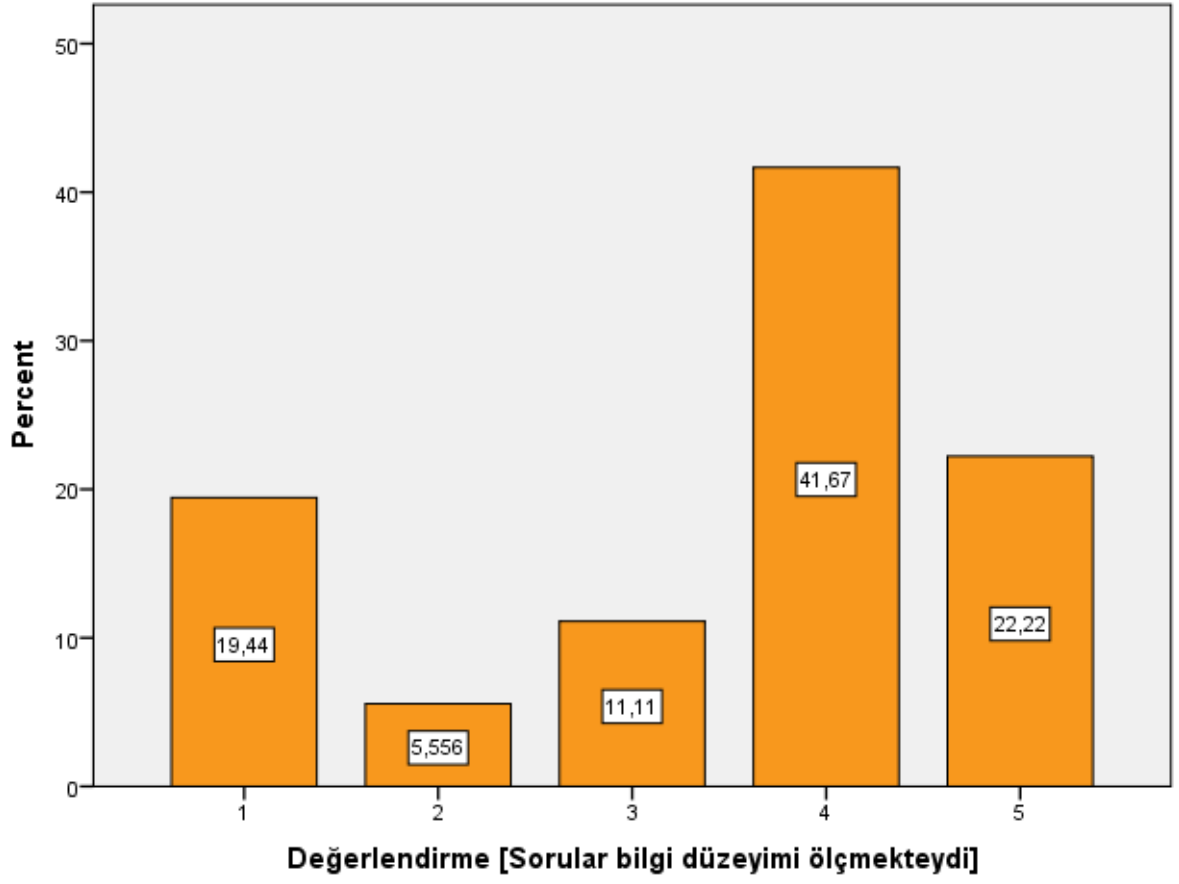
Ders ile ilgili olarak [Anlatılan konuların düzeyi bana uygundu]



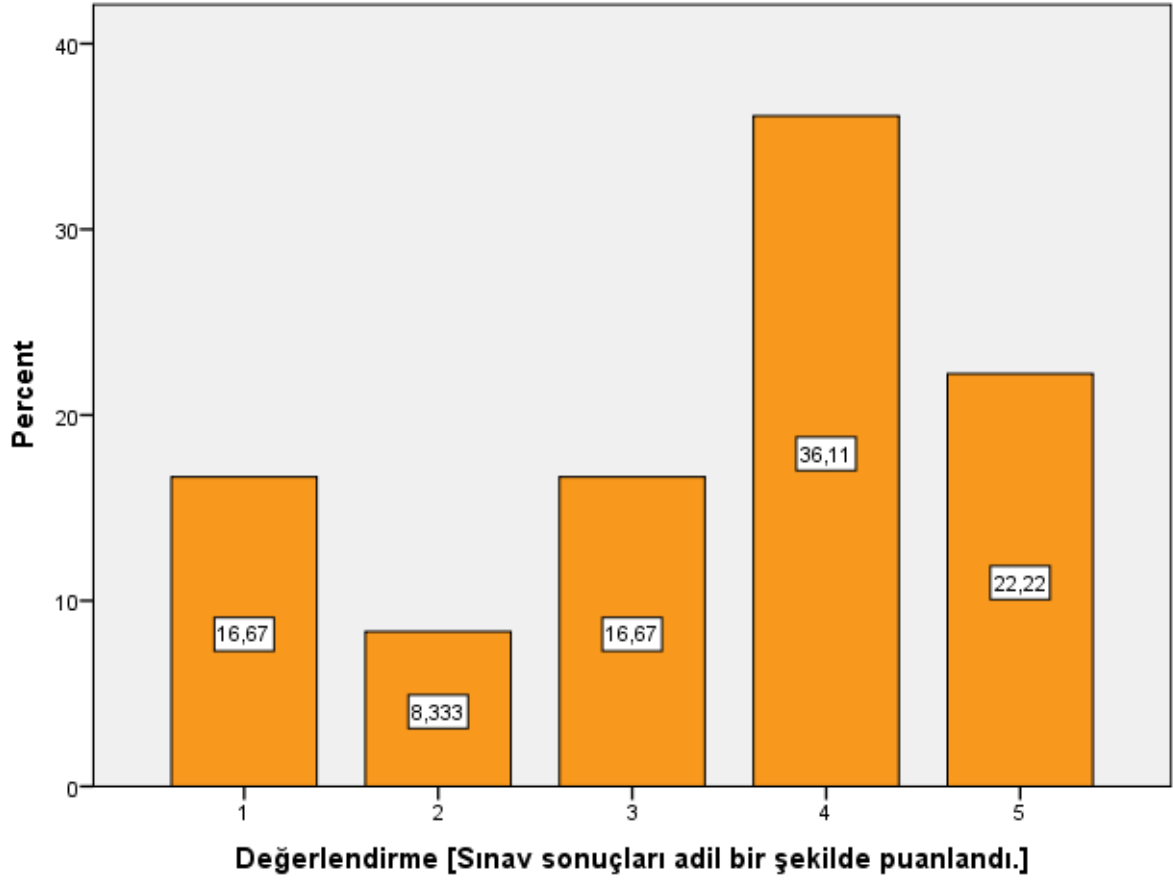
**Değerlendirme [Sorular daha sonra tartışıldı ve yanıtlandı]**



Değerlendirme [Sorular bilgi düzeyimi ölçmekteydi]



### Değerlendirme [Sınav sonuçları adil bir şekilde puanlandı.]



## Descriptives

### Notes

Output Created	26-FEB-2022 14:22:35
Comments	
Data	C:\Users\ibrahim\Desktop\ka
Active Dataset	lip sanat tarihi.sav
Filter	<none>
Weight	<none>
Split File	<none>
N of Rows in Working Data	
File	36

Missing Value Handling	Definition of Missing	User defined missing values are treated as missing.
	Cases Used	All non-missing data are used.
Syntax		DESCRIPTIVES VARIABLES=S1 S2 S3 S4 S5 S6 S7 S8 S9 S10 S11 S12 S13 S14 S15 S16 S17 S18 S19 S20 S21 S22 S23 S24 S25 S26 /STATISTICS=MEAN STDDEV MIN MAX.
Resources	Processor Time	00:00:00,02
	Elapsed Time	00:00:00,02

#### Descriptive Statistics

	N	Minimum	Maximum	Mean	Std. Deviation
Bu ders, aşağıdaki program çıktılarının kazandırılmasında ne kadar katkı sağlamaktadır? [Sanat Tarihi alanı ile ilgili konularda sözlü ve yazılı etkin iletişim kurma ve bu konulara ilişkin çözüm önerilerini aktarabilme becerisi]	36	1	5	3,33	1,309
Bu ders, aşağıdaki program çıktılarının kazandırılmasında ne kadar katkı sağlamaktadır? [Sanat Tarihi alanında yeterli bilgiye sahip olma ve uygulama alanlarındaki problemleri saptama, tanımlama, analiz etme ve çözüm yöntemleri geliştirebilme becerisi]	36	1	5	3,44	1,229

Bu ders, aşağıdaki program çıktılarının kazandırılmasında ne kadar katkı sağlamaktadır? [Bireysel ve grup olarak alanı ile ilgili çalışmaları disiplinli ve gerektiğinde sorumluluk alarak etkin yürütebilme]	36	1	5	3,50	1,298
--	----	---	---	------	-------

#### Descriptive Statistics

	N	Minimum	Maximum	Mean	Std. Deviation
Bu ders, aşağıdaki program çıktılarının kazandırılmasında ne kadar katkı sağlamaktadır? [Sanat Tarihi uygulama alanlarındaki problemleri çözmek için bilişim teknolojilerini etkin olarak kullanabilme]	36	1	5	3,44	1,362
Bu ders, aşağıdaki program çıktılarının kazandırılmasında ne kadar katkı sağlamaktadır? [Sanat Tarihi ile ilgili araştırmalarda ve faaliyetlerde bilimsel, kültürel, toplumsal ve mesleki etik değerlere uygun hareket etme becerisi]	36	1	5	3,56	1,182
Bu ders, aşağıdaki program çıktılarının kazandırılmasında ne kadar katkı sağlamaktadır? [Alanı ile ilgili problemleri çözebilecek ve meslektaşları ile iletişim kurabilecek düzeyde yabancı dil öğrenebilme]	36	1	5	3,06	1,433

#### Descriptive Statistics

	N	Minimum	Maximum	Mean	Std. Deviation
--	---	---------	---------	------	----------------

Bu ders, aşağıdaki program çıktılarının kazandırılmasında ne kadar katkı sağlamaktadır? [Sosyal ve toplumsal problemleri fark etme ve çözüm geliştirebilme]	36	1	5	3,44	1,275
Bu ders, aşağıdaki program çıktılarının kazandırılmasında ne kadar katkı sağlamaktadır? [İlgi duyduğu alanda kendini geliştirebilme]	36	1	5	3,75	1,180
Dersin sorumlusu ile ilgili olarak [Derse hazırlıklı gelir]	36	1	5	3,53	1,158
Dersin sorumlusu ile ilgili olarak [Ders zamanını etkin kullanır]	36	1	5	3,28	1,386
Dersin sorumlusu ile ilgili olarak [Anlattığı konuya hakimdir.]	36	1	5	3,31	1,390
Dersin sorumlusu ile ilgili olarak [Dersi öğretmekte başarılıdır]	36	1	5	3,11	1,369
Dersin sorumlusu ile ilgili olarak [Dersi yüzeysel olarak işler]	36	1	5	3,31	1,261
Dersin sorumlusu ile ilgili olarak [Öğrencilere karşı olumludur]	36	1	5	3,64	1,199
Dersin sorumlusu ile ilgili olarak [Öğrenciler arasında ayırım yapmaz]	36	1	5	3,69	1,167

#### Descriptive Statistics

	N	Minimum	Maximum	Mean	Std. Deviation
Dersin sorumlusu ile ilgili olarak [Ders saati dışında dersle ilgili olarak öğrenciye zaman ayırır]	36	1	5	3,61	1,178



Dersin sorumlusu ile ilgili olarak [Sınav kağıdımı incelemek için çekinmeden odasına gidebilirim]	36	1	5	3,50	1,298
Dersin sorumlusu ile ilgili olarak [Ders sırasında çekinmeden soru sorabilirim]	36	1	5	3,69	1,305
Ders ile ilgili olarak [Dönem başında dersin hedefi, içeriği ve öğrencilerden beklentiler açıklandı]	36	1	5	3,72	1,210
Ders ile ilgili olarak [Ders ile ilgili kaynaklar tanıtıldı]	36	1	5	3,72	1,210
Ders ile ilgili olarak [Ders kapsamındaki konular işlendi]	36	1	5	3,50	1,276
Ders ile ilgili olarak [Anlatılan konuların düzeyi bana uygundu]	36	1	5	3,50	1,320
Ders ile ilgili olarak [Bu ders mesleğimde kullanabileceğim önemli bilgi ve becerileri kazandırdı.]	36	1	5	3,44	1,362
Değerlendirme [Sorular daha sonra tartışıldı ve yanıtlandı]	36	1	5	3,75	1,204
Değerlendirme [Sorular bilgi düzeyimi ölçmekteydi]	36	1	5	3,42	1,422
Değerlendirme [Sınav sonuçları adil bir şekilde puanlandı.]	36	1	5	3,39	1,379
Valid N (listwise)	36				

# Descriptives

## Notes

Output Created	26-FEB-2022 14:29:30	
Comments		
Input	Data	C:\Users\ibrahim\Desktop\kalip sanat tarihi.sav
	Active Dataset	DataSet1
	Filter	<none>
	Weight	<none>
	Split File	<none>
	N of Rows in Working Data File	36
	Definition of Missing	User defined missing values are treated as missing.
Missing Value Handling	Cases Used	All non-missing data are used.
Syntax	DESCRIPTIVES VARIABLES=Genel_Puan /STATISTICS=MEAN STDDEV MIN MAX.	
Resources	Processor Time	00:00:00,02
	Elapsed Time	00:00:00,02

## Descriptive Statistics

	N	Minimum	Maximum	Mean	Std. Deviation
Genel_Puan	36	26,00	130,00	90,6389	27,73461
Valid N (listwise)	36				